

TV 139

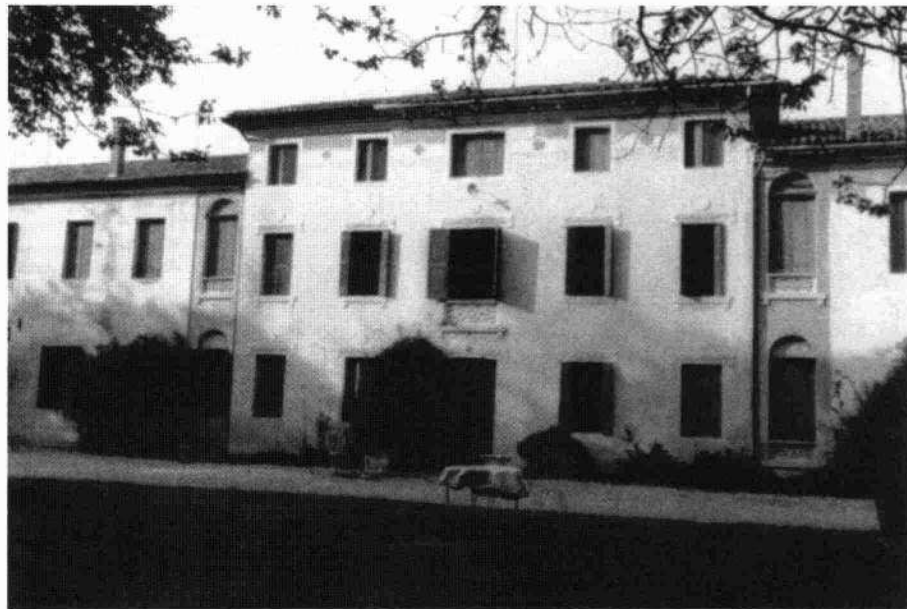
Villa Vascellari

Comune: Chiarano

Frazione: Fossalta Maggiore

Via Cella, 8

Irvv 00000319 Ctr 106 NE



L'edificio sorge appena al di fuori del centro abitato, all'interno di un giardino piantumato immerso in un paesaggio caratterizzato da lavorazioni agricole; siepi e alberi proteggono il fronte sud-ovest, su cui si apre un cancello in ferro tra pilastri che segna l'ingresso frontale al complesso.

L'edificio è censito dal Cagnazzi (1983), secondo cui sarebbe stato eretto nel XVII secolo e poi rimaneggiato nelle forme ottocentesche attualmente visibili.

La villa non è isolata, essendo il corpo padronale affiancato da due ali simmetriche aggiunte alla fine del XIX secolo; a queste sono poi addossati altri due corpi di fabbrica, diversi tra loro, formando un lungo complesso in linea. «Interessante è la barchessa posta nel parco per la fronte a tre arcate e il cornicione adorno di statue» (Cagnazzi, 1983).

Il corpo padronale è alto tre piani ed è caratterizzato da una facciata molto semplice ma arricchita da ripetuti elementi decorativi: le finestre del piano terra e del primo piano, tutte architravate, presentano elaborati davanzali e sopracornici in leggero rilievo, con un profilo a ondine ed un grosso tondo alla sommità; tra le finestre del sottotetto corre invece un'alta fascia a due colori con piccoli disegni floreali al centro. L'impostazione è simmetrica e leggermente tripartita, con un solo asse di finestre in mezz'opera; il centro della facciata è segnato da una semplice finestra rettangolare, leggermente più larga di quelle laterali, completata da un parapetto pieno in conglomerato cementizio traforato.

Conclude la facciata un semplice cornicione modanato su cui si imposta la copertura a padiglione.