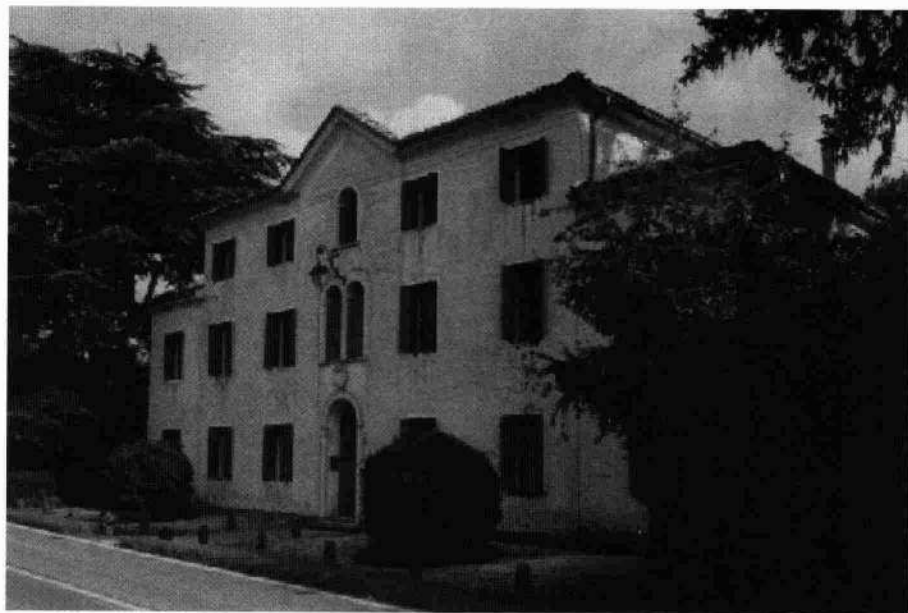
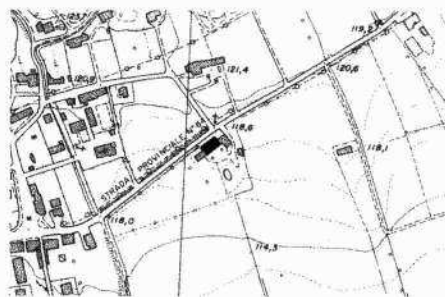


TV 279
Villa Pastega

Comune: Maser
Frazione: Crespignaga
Via Bassanese, 271/ 273

Irvv 00005201 Ctr 104 NE



Il complesso sorge nella prima periferia di Crespignaga, in una zona poco edificata, lungo la strada che collega Maser ad Asolo, su cui prospetta con il fronte nord. Si tratta di un piccolo complesso in linea di probabili origini settecentesche ma successivamente rimaneggiato: il corpo padronale, in posizione centrale, è affiancato da due corpi di fabbrica simmetrici, a due piani, a cui si collegano, arretrati rispetto al fronte della villa, due corpi di annessi rustici, anch'essi simmetrici. Sul lato orientale è collocato un cancello che dà accesso all'ampio giardino che si sviluppa a sud, raggiungendo la strada principale Bassanese Valsugana.

Il corpo della villa si sviluppa con tre piani fuori terra ed è caratterizzato da una finitura ad intonaco di colore rosa esteso anche al cornicione liscio su cui si imposta la copertura a padiglione.

La facciata che prospetta sulla strada presenta un impianto simmetrico e tripartito, con un asse di finestre nei due corpi laterali, due assi nei settori laterali della facciata ed un unico asse nella porzione centrale, che risulta anche di poco aggettante rispetto al filo della facciata ed è concluso da un piccolo timpano triangolare. E' evidente la volontà di connotare l'asse centrale del complesso, dove infatti si trovano incolonnate una serie di aperture con profilo ad arco a tutto sesto, interamente profilate in pietra bianca: al piano terra si apre il portale d'ingresso, sormontato da uno stemma gentilizio in pietra a cartiglio; al primo piano l'asse si sdoppia per ospitare una stretta bifora centinata e all'ultimo piano trova posto nuovamente una semplice monofora, il cui arco interrompe la leggera cornice marcapiano dell'ultimo solaio; tutte le altre aperture sono a profilo architravato.